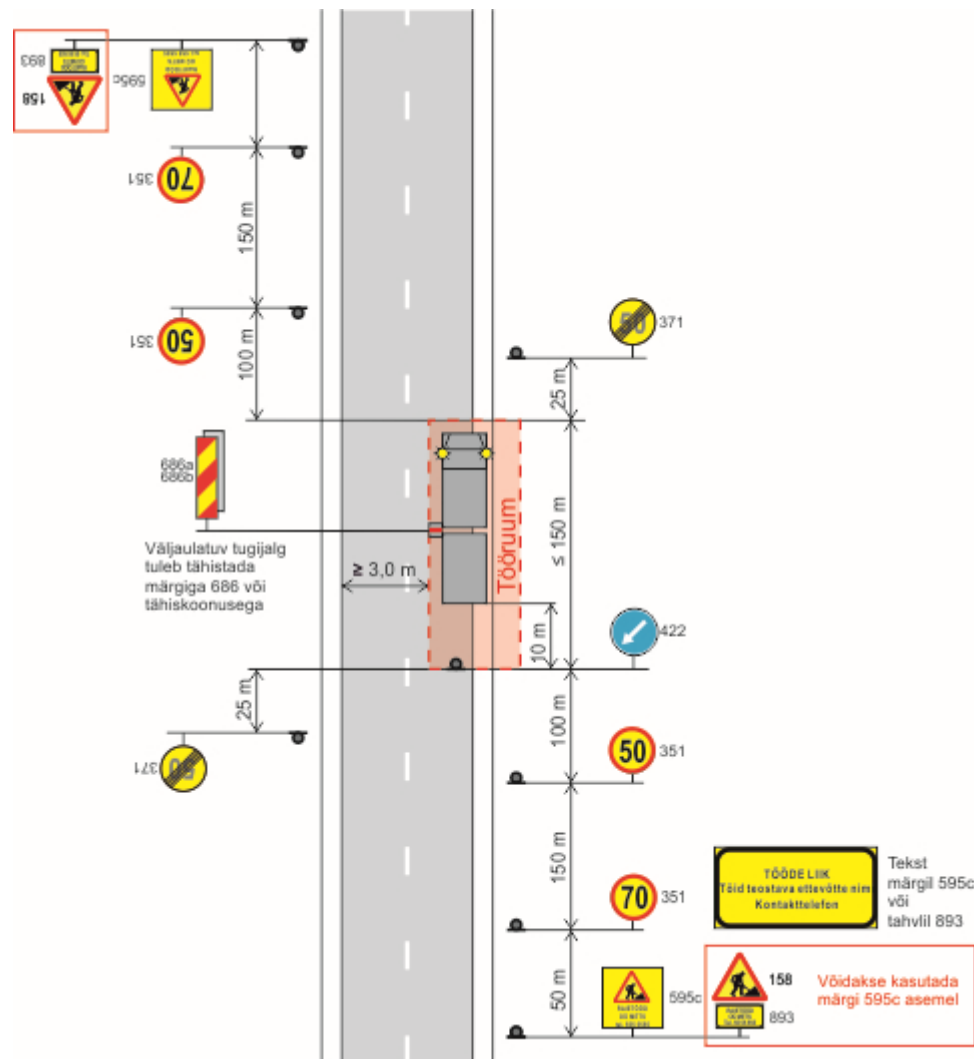


Transpordiamet, Lääne osakond  
Alard Tallo - liikluskorraldaja  
21. oktoober 2025. a.

1. Liikluse korraldamisel objektitel juhendinda määrusest „Nõuded ajutisele liikluskorraldusele“ nr 43 ja juhendist „Riigiteede ajutine liikluskorraldus“ MA 2018-009.
2. Paigaldatavad ajutised liiklusemärgid peavad olema 2. klassi valgustpeegeldava kilega. Liikluse korraldamisel kasutada 2. suurusgrupi liiklusemärke.
3. Teele paigaldatud ajutise märgi kõrgus teekattest peab olema vähemalt 0,6 m.
4. Teel ja teemaal töötaval sõidukil peab olema sisse lülitatud vähemalt üks nõuetele vastav ja igas suunas nähtav kollane vilkur või vilkurite kombinatsioon ja teel töötav inimene peab kandma standardi EVS-EN ISO 20471 kohast märguriietust.
5. Sõiduteel väljaspool tööruumi ei tohi parkida sõidukeid ja mehhanisme.
6. Tagada tööde teostamise alal teekatte puhtus.
7. Langetamis-, virnastamis- ja laadimistööd tegevate masinate töötuled ei tohi pimestada teel liiklejaid.
8. Piirangud ja kitsendused ei tohi kesta kauem, olla kehtestatud varem või pikemale teelõigule kui see on töö korraldamiseks vajalik. Kui laadimist ei toimu, siis vabastada sõidurada ja eemaldada piirangud.
9. Vähemalt 24 tundi enne tööde alustamist või liikluskorralduse muutmist teavitada liiklusjuhtimiskeskust e-post [tmc@transpordiamet.ee](mailto:tmc@transpordiamet.ee) või Transpordiametit Tark Tee [liikluspiirangute iseteeninduskeskkonnas](https://www.transpordiamet.ee/iseteeninduskeskkonnas), millele pääseb ligi Transpordiameti e-teeninduse kaudu.
10. Metsamaterjali äraveol lähtuda teele kehtestatud piirangutest.

Kooskõlastatud liikluskorralduse joonised ei asenda teel ja teemaal töötamise luba.  
Joonis peab olema koos loaga tööde teostamise ajal objektil.



Tüüpjoonis	Metsa laadimistööd – kiirus 90 km/h					Joonis 6-1	
Töö nimetus	Metsamaterjali laadimistööd				Teostamise aeg	27.10.2025-31.03.2026	
Tööde asukoht	Tee nr	24122	Tee nimi	Mudiste-Tääksi		Km	0,210-0,360 vasak p
	Muu info	Raied Mudistemetsa 61501:001:0241, maht 610 tm ümarpuit, 600 m3 metsaenergia					
Tööde teostaja	As Roger Puit reg nr 10106076, Pärnu mnt 24B, Viljandi 71020						
Liikluskorralduse eest vastutaja		Nimi	Tiit Rand, tiit.rand@rogerpuit.ee			Tel. nr	53544189